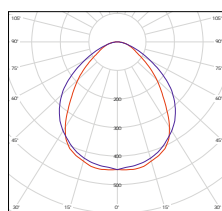




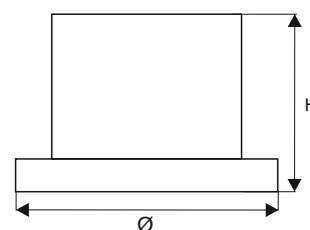
Fotometria/Photometrics



120°

Napięcie zasilania/ Input voltage [V]	Moc/Power [W]	Wydajność LED/ LED Efficiency [lm/W]	Strumień LED/ LED Lum. output [lm]	Sprawność oprawy/ Lum. efficiency	Wsp. oddawania barw/ Color Index	Temp. barwowa/ Color Temp. [K]	Wymiary ØxH/ Dimensions ØxH [mm]
AC(85-265)/ (50-60)Hz	7	130	910	>0,8	>70	3000-5000	102x66
AC(85-265)/ (50-60)Hz	15	130	1950	>0,8	>70	3000-5000	145x78
AC(85-265)/ (50-60)Hz	24	130	3120	>0,8	>70	3000-5000	195x105
AC(85-265)/ (50-60)Hz	38	130	4940	>0,8	>70	3000-5000	240x106

Monta /Assembly: podtynkowy / recessed mounted
Obudowa/Housing: aluminium / aluminum
Kolor/Color: biały / white
Optyka/Optics: mleczna / frosted
Zakres temp. pracy/Working temp. range: -30°~+50°
Żywotność LED(L80)/LED Lifetime (L80): 55 000 h
Klasa ochronności IEC/Protection class IEC: I (II*)
Stopień ochrony/Protection Rating: IP 44
Zastosowanie/Application: biura, sklepy / offices, shops
Gwarancja/Warranty: 5 lat / 5 years



*opcjonalnie/option